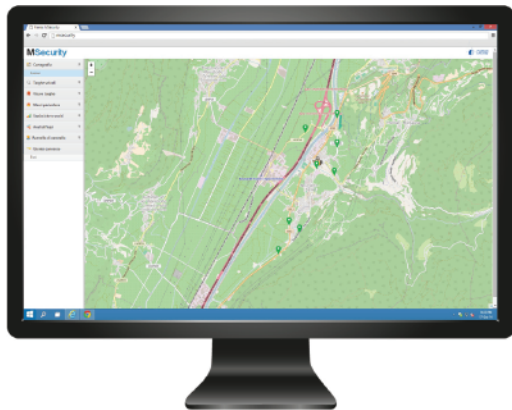


SAFETY

SICUREZZA



# MSECURITY

## SOFTWARE DI LETTURA TARGHE

### CARATTERISTICHE GENERALI

**MSecurity** è un pacchetto software con interfaccia utente per l'acquisizione e l'analisi delle targhe veicolari, delle merci pericolose e dei dati statistici sul traffico.

**MSecurity** è una soluzione integrata che consente di fornire informazioni statistiche sui flussi di traffico, utili ai vari Enti Locali (Uffici mobilità, Uffici tecnici, ecc.).

Le targhe veicolari, generalmente, vengono lette direttamente dalle telecamere intelligenti attraverso appositi algoritmi di elaborazione delle immagini, e poi inviate al software **MSecurity**.

In alternativa, l'acquisizione delle targhe veicolari, o dei codici identificativi delle merci pericolose, può essere eseguita dal software **MSecurity**, che analizza le immagini provenienti da telecamere di videosorveglianza e utilizzando appositi algoritmi di riconoscimento immagini (opzionale).

Il software **MSecurity** permette di richiamare le targhe memorizzate all'interno della banca dati in base a criteri di ricerca generali (l'intervallo temporale, il tipo di veicolo, ecc.), oppure specifici (il numero di targa). **MSecurity** consente di segnalare, in maniera automa-

tica ed immediata, il transito di veicoli ricercati presenti all'interno di "blacklist".

L'accesso alla banca dati della Motorizzazione Civile (opzionale) consente di segnalare, sia a livello centrale, sia su dispositivi portatili in dotazione alle pattuglie, il transito di veicoli non in regola con l'assicurazione RC e/o con la revisione scaduta. Eventuali pattuglie presenti sul territorio possono, così, controllare in modo mirato i veicoli segnalati dal sistema.

L'acquisizione delle targhe identificative delle merci pericolose (opzionale) consente di ottenere importanti informazioni sulla tipologia e il transito delle singole tipologie di merce.

La funzionalità per l'analisi statistica delle targhe di **MSecurity** (opzionale) consente di ricavare informazioni strategiche per i principali soggetti che operano nei settori della mobilità.

## CARATTERISTICHE PRINCIPALI

- Monitoraggio delle targhe veicolari e delle merci pericolose
- Identificazione dei veicoli privi di copertura assicurativa RC
- Identificazione dei veicoli con revisione scaduta
- Gestione degli allarmi
- Analisi dei dati



## CARATTERISTICHE TECNICHE

### INTERFACCIA UTENTE

- WEB-based, WEB-GIS, disponibile su dispositivi fissi e mobili
- Accesso tramite nome utente e password

### GIS

- Vista con i punti di installazione delle telecamere

### PRINCIPALI FUNZIONALITA'

- Ricerca per: data, varco, tipologia di veicolo
- Identificazione dei veicoli privi di copertura assicurativa RC valida (opzionale)
- Monitoraggio delle merci pericolose (opzionale)
- Definizione di blacklist con segnalazione automatica

### ANALISI STATISTICHE

- Numero di veicoli
- Nazionalità, ecc,

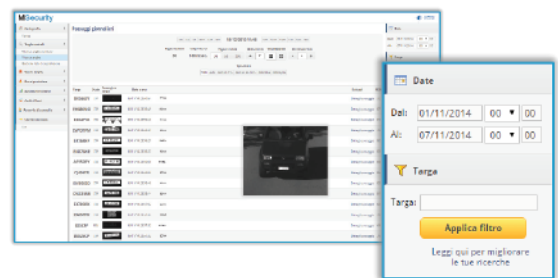


Fig. 2: Funzionalità "Ricerca targhe"



Fig. 3: Funzionalità "Visure targhe"

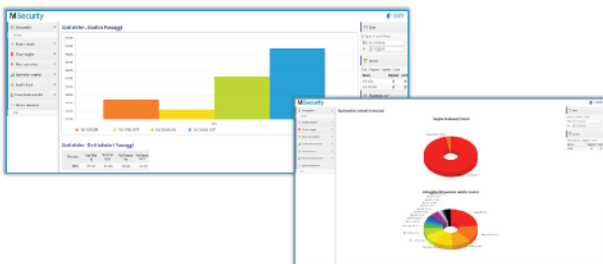


Fig. 1: Funzionalità "Analisi statistiche"



Fig. 4: Funzionalità "Merci pericolose"